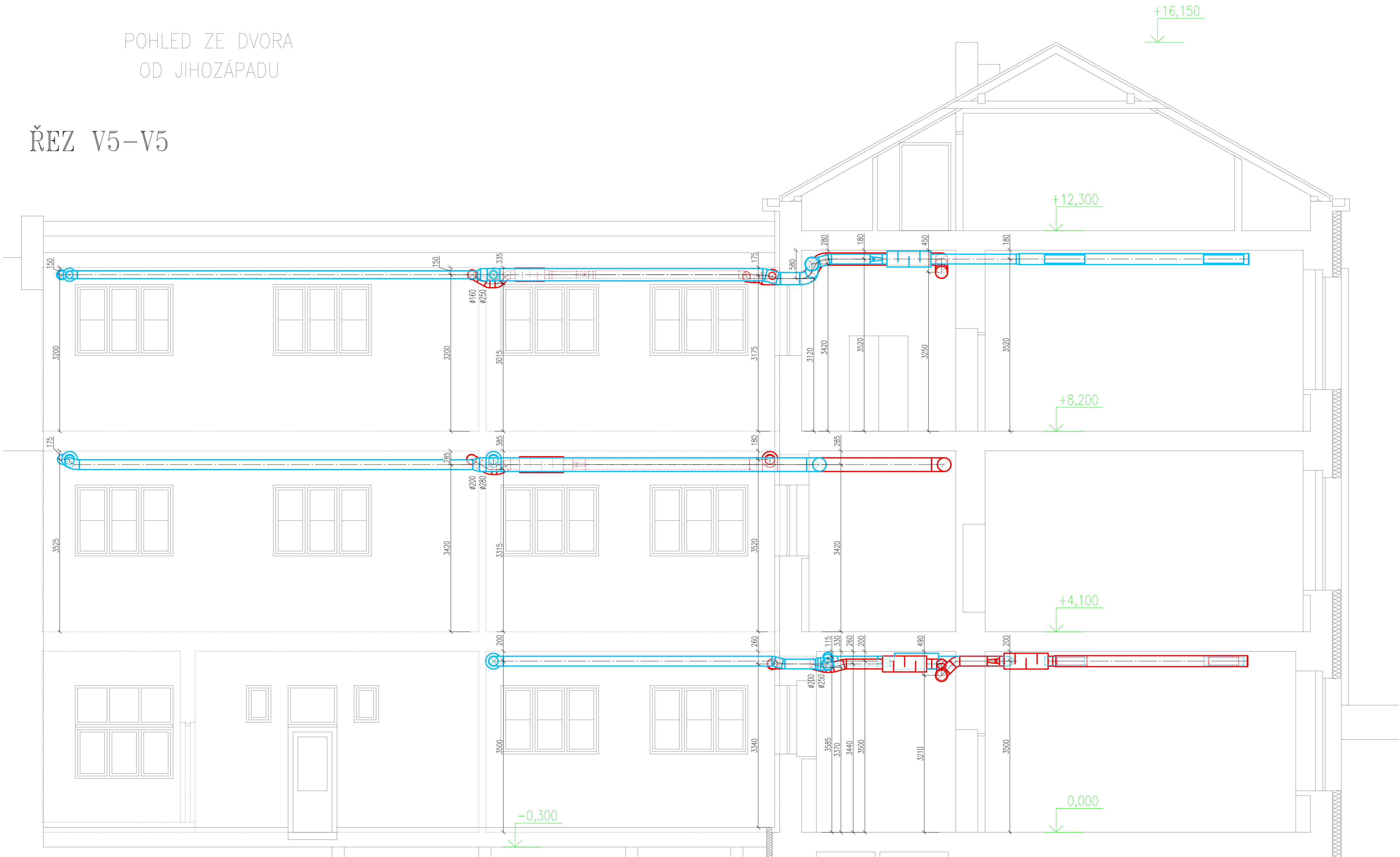
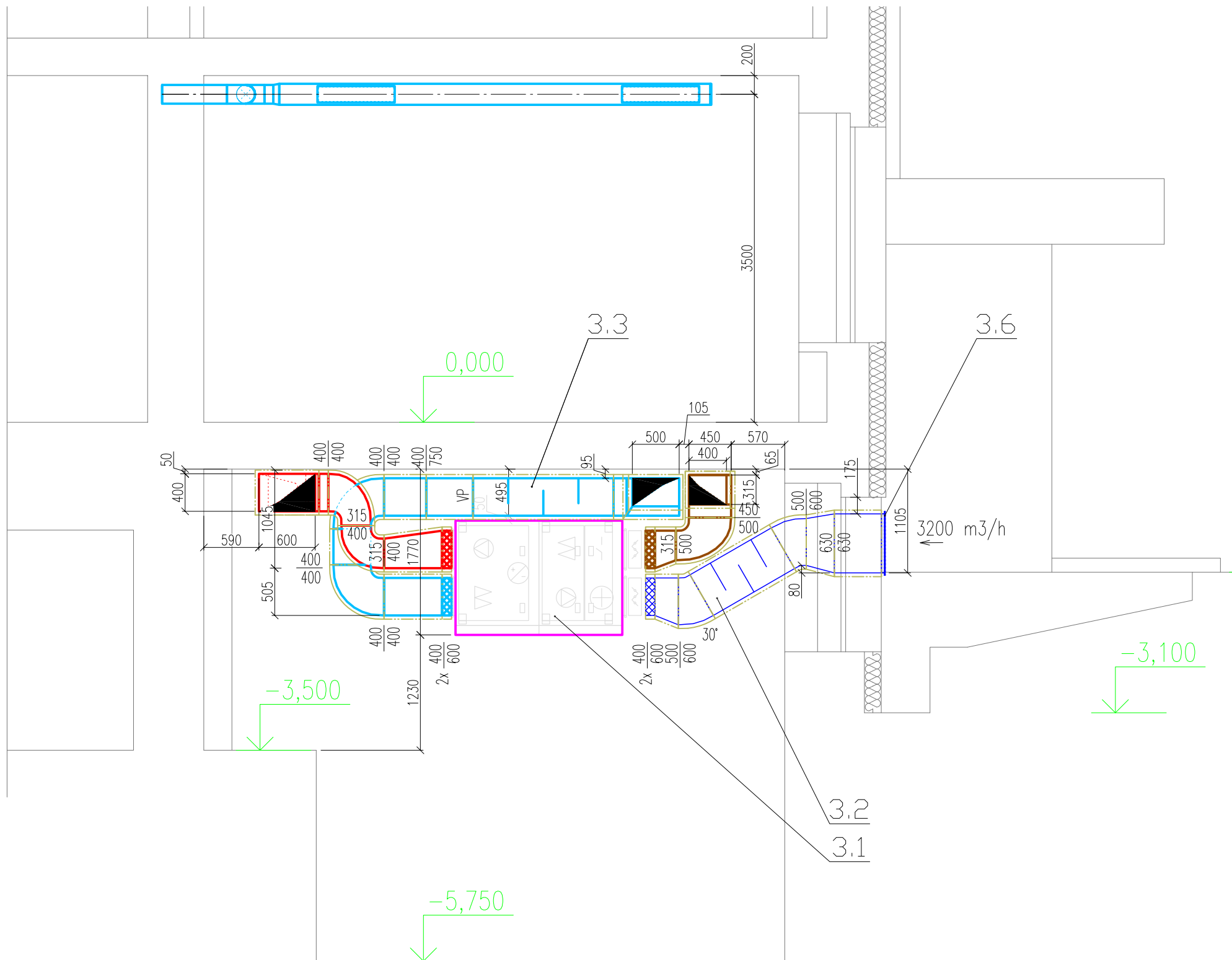


POHLED ZE DVORA  
OD JIHOZÁPADU

ŘEZ V5-V5




ŘEZ V6-V6



POZNÁMKA:  
1. KÓTY JSOU ZAOKROUHLINY NA 5 MM

LEGENDA:

- |  |                   |  |   |
|--|-------------------|--|---|
|  | POŽÁRNÍ Klapka    |  | UZAVÍRACÍ Klapka                              |
|  | TLUMIČ HLUKU      |  | UZAVÍRACÍ Klapka SE SERVOPOHONEM              |
|  | REGULÁTOR PRŮTOKU |  | REGULAČNÍ Klapka                              |
|  | ZPĚTNÁ Klapka     |  | POŽÁRNÍ IZOLACE                               |
|  | VÝFUK             |  | IZOLACE 20 MM                                 |
|  | ODVOD             |  | IZOLACE 40 MM                                 |
|  | SÁNÍ              |  | IZOLACE 50 MM                                 |
|  | PRÍVOD            |  | IZOLACE S OPLECHOVÁNÍM                        |
|  | ÚTLUMOVÁ HADICE   |  | VÝVSTKA S DEFINOVANÝM SMĚREM PROUDĚNÍ VZDUCHU |
|  | SERVISNÍ DVÍŘKA   |  |   |

HLAVNÍ PROJEKTANT: 		Energy Benefit Centre a.s. Křenova 438/3, 162 00 Praha 6 tel.: +420 270 003 300 e-mail: kontakt@energy-benefit.cz internet: www.energy-benefit.cz		ZPRACOVATEL ČÁSTI: Vypracoval: Ing. Pavel Nedbal Zodpovědný projektant: Ing. Pavel Nedbal	
PROJEKT: Snížení energetické náročnosti SPŠS Mělník – hlavní budova					
STAVEBNÍK: Střední průmyslová škola stavební, Mělník, Československá 386 Československá 386, 276 01 Mělník 1				Zakázkové číslo: 160500 Datum: 12.12.2016	
ČÁST, PROFESIE: TECHNIKA PROSTŘEDÍ STAVEB – VZDUCHOTECHNIKA				Paré: Část: D.1.4 Služba: DPS Změna: 00	
VÝKRES: PŘÍČNÝ ŘEZ V5, V6				Č.výkr.: b.08 Formát: 6 x A4 Měřítko: 1:50	

Tento výkres používá ochrany dle zákona č. 121/2000 Sb. (autorský zákon). Originál tohoto výkresu a návrh řešení na něm zobrazené jsou majetkem autora. Bez souhlasu autora není možné tuto dokumentaci ani její části kopírovat a jinak veřejně rozšiřovat.